

sapa:

By  Hydro

Ty.Alu
La Solution Pro... 

Performance 70 GTI+

Porte grand trafic grandes dimensions - Haute performance thermique





PERFORMANCE 70 GTI+

Porte grand trafic grandes dimensions
HAUTE PERFORMANCE THERMIQUE

La porte la plus performante du marché !
PERFORMANCE 70 GTI+ se caractérise par sa robustesse, ses performances éco-énergétiques et ses très grandes dimensions : jusqu'à 3 mètres de haut.
La solution idéale pour tous les projets collectifs ou tertiaires, en neuf comme en rénovation.



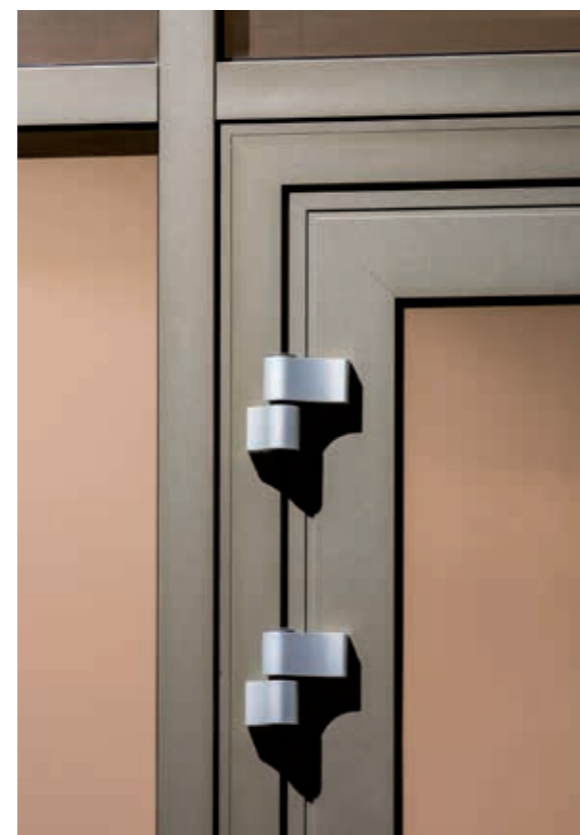
La porte
aux performances
extrêmes



3 x 1,5 m
par vantail



40dB
RA tr



TESTÉE **2** MILLIONS
DE CYCLES





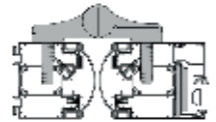
SOLUTION ANTI-PINCE-DOIGT

Une multitude de configurations

- Coupe droite
- Finition parfaite grâce aux bouchons / 1 et 2 vantaux
- Réduction des temps de fabrication
- Seuil spécial crapaudine et pivot de sol encastré

1 APD Simple Action Paumelles

1 vantail - 2 vantaux



2 APD Simple Action Pivot tube

1 vantail - 2 vantaux



Niveau 1 :
uniquement côté paumelles
Niveau 2 :
côté paumelles
et fermeture

3 APD Simple Action Pivot joint

1 vantail - 2 vantaux



4 APD Va et vient Pivot tube

1 vantail - 2 vantaux



Application :

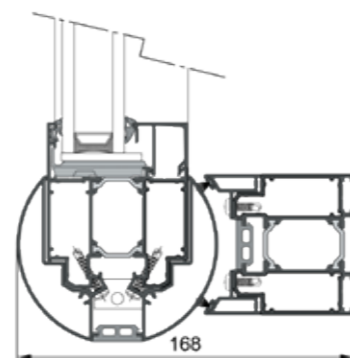
- Ouverture simple intérieure / extérieure
- Seuil plat
- Pivot de sol
- Va et vient

5 APD Va et vient Pivot joint

1 vantail - 2 vantaux



SOLUTION PIVOT ET PIVOT DÉCALÉ



Porte grandes dimensions : jusqu'à 3 mètres

- Excellente performance thermique
- 4 niveaux d'isolation : Basic / I / SI / SHI
- Paumelles :
 - > en applique
 - > à clamer bridées sur l'ouvrant et réglables dans les 3 sens
- Ouvrant périphérique avec plinthe rapporté ou profilé de plinthe en longueur de 1,5ml
- Seuil PMR disponible
- Existe version avec hauteur de dormant réduite

Excellente performance acoustique : 40 dB

La sécurité avant tout

- Serrure multipoints
- Serrure **a2p**
- Certifiée anti effraction CR3
- Vitrage sécurité (option)
- Digicode et système de ventouse électromagnétique (option)



S-LINE

Quincaillerie de porte



Esthétique et ergonomique,

l'offre Quincaillerie Porte Sapa Building System répond à toutes les problématiques de fermeture et de sécurité des bâtiments tertiaires, ERP, logements collectifs et individuels.

FERME-PORTE



Force de fermeture 1-4

Force de fermeture 2-5 ou 5-6

Force de fermeture 2/3/5

Force de fermeture 1-5

FERME-PORTE ENCASTRÉ



Force de fermeture 1-4 ou 2-5

VENTOUSE ÉLECTROMAGNÉTIQUE À ENCASTRER 300 KG

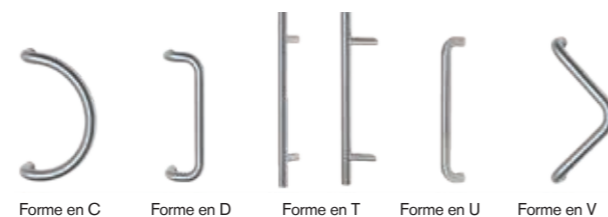


CONFORME NF S 61-937

CONFORT ET SÉCURITÉ

- Les ferme-portes doivent fonctionner aussi bien dans les situations les plus ordinaires que dans les situations d'urgence.
- Les solutions proposées vont des ferme-portes à bras articulé ou à glissière, minimalistes, **esthétiques et performants, jusqu'aux solutions pratiquement invisibles** : ferme-portes intégrées ou bandeaux coordinateurs de fermeture.

Poignées de tirage inox



Poignées de porte S-LINE



Cylindre



Gache électrique



Anti-panique



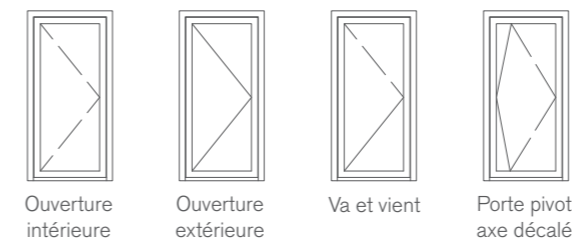
TESTÉE **2 MILLIONS DE CYCLES**

Soit dix fois de plus que ce qu'exigent les normes CE ! Nos barres de poussée ont été vérifiées et certifiées conformément à la norme EN 115-1997/A100.

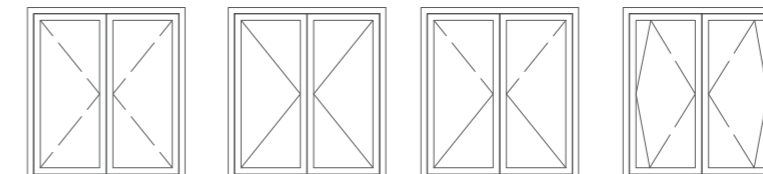
- Ergonomique, flexible jusqu'à trois points de fermeture, réversible gauche/droite et facile à monter.
- 3 couleurs possibles : vert, gris et acier inoxydable satiné.
- Seuil spécifique.
- Toutes les configurations possibles.

Configurations

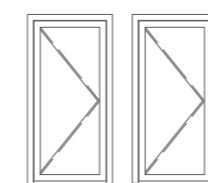
Mode d'ouverture



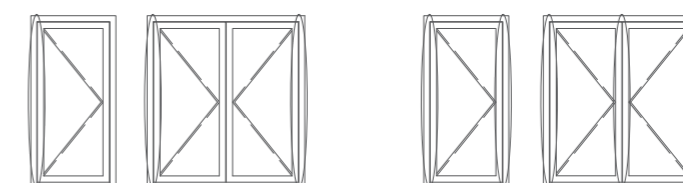
2 vantaux



Avec ou sans seuil

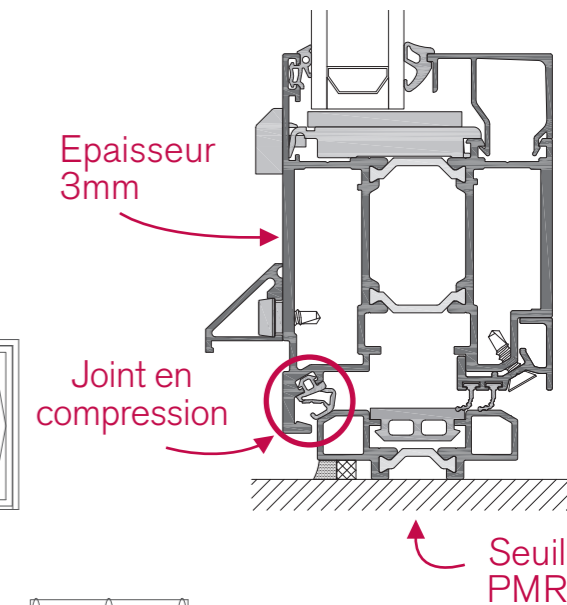


Anti-pince-doigt



Anti-pince doigts niveau 1

Anti-pince doigts niveau 2



Pour tous vos projets, choisissez la haute performance

- Ud 1.6** Limiter les déperditions thermiques
- Sw 0,41** Optimiser l'apport de chaleur solaire
- TLw 44%** Augmenter la transmission lumineuse
- A*3 E*5B V*C3** Renforcer la perméabilité à l'air

- GTI+** Dim. Max L 1500 H 3000
- GTI** Dim. Max L 1200 H 2250
- Épaisseur** jusqu'à 51 mm
- Ra, tr 40 dB**



Coefficients calculés selon dimensions conventionnelles CSTB
 Porte lourde 1 VTL L1060 x H2180mm - NF EN ISO 10077 - 1/2. DV 4/16/4
 Ug : 1,0 ; Sg : 0,6 ; Tlg : 71%
 Uw : Coefficient de déperdition thermique de la fenêtre. S'exprime en Watt/m2.
 Sw : Facteur solaire. Compris entre 0 et 1.
 TLw : Facteur de transmission lumineuse. S'exprime en %.



TY.ALU CONÇOIT ET FABRIQUE DES MENUISERIES ALUMINIUM D'EXCEPTION, À NOYAL PONTIVY EN BRETAGNE.

- Entreprise à taille humaine, notre force réside dans une équipe de professionnels à l'écoute des ses clients.
- Notre Bureau d'Etudes intégré, constitué d'experts, saura toujours être force de proposition pour répondre à vos attentes.
- Notre savoir faire connu et reconnu nous permet de fabriquer des menuiseries aluminium sur mesure de grande qualité, innovantes, uniques de part leurs dimensions, aux performances techniques et esthétiques les plus abouties.



Nous aimons les défis, alors
repoussons ensemble
les limites du possible !



FABRIQUÉ EN BRETAGNE

Zone de Kerguilloten
56920 NOYAL PONIVY

02 97 08 46 17
contact@ty-alu.com

Document non contractuel

PARTENAIRES DU RÉSEAU DE FABRICANTS
DE MENUISERIE ALUMINIUM

**SOLUTIONS
PRO sapa:**
MENUISERIES ALUMINIUM PRÊTES À POSER

en savoir plus
www.ty-alu.com

